

Prüfdorne / Test bars



▲ Prüfdorn mit Morsekegel
Test bar with morse taper

Prüfdorne mit Metrischem Kegel Test bar with metric taper

Kegel	d mm	L mm
Metrisch 80	80	500

Prüfdorne mit Steilkegel Test bars with steep taper

jedoch ohne Außengewinde
without external thread

Kegel	d mm	L mm
SK 20	24	150
SK 30	32	150
SK 30	32	300
SK 40	40	300
SK 45	40	300
SK 50	40	300
SK 50	63	500

Lieferung komplett im Aufbewahrungsbehälter. Andere Größen auf Anfrage.
Delivered complete with case other sizes on request

Prüfdorne für Prüfungen zwischen Spitzen Test bars for inspection between centers

Diese Prüfdorne werden zur Rundlaufprüfung unter anderem zwischen Spitzen bei Werkzeugmaschinen benötigt.
Länge des Einspannzapfens: 15 mm

Herstellungstoleranzen:

Zylindrizität: $\leq 2 \mu\text{m}$
Rundlaufgenauigkeit: $\leq 2 \mu\text{m}$

Ø	x	nutzbare Länge
12		150
16		150
20		250
30		250
40		400
50		400
40		500
50		500
60		500

Lieferung komplett im Aufbewahrungsbehälter. Andere Größen auf Anfrage.

Test bars for inspection between centers

in wear-resistant steel, hardened and superfinished

concentricity $< 2 \mu\text{m}$

straightness $< 2 \mu\text{m}$

These test bars are required for concentricity tests between centers on machine tools ecc.

The length of the clamping journal is 15mm

Prüfdorne mit Morsekegel

Ohne Anzugsgewinde, jedoch mit Außengewinde und Abdrückmutter mit je 4 Markenstrichen an der Stirnseite und dem hinteren Teil des Zylinders. Die Markenstriche an der Stirnseite sind von 1 - 4 nummeriert.

Herstellungstoleranzen:

Formabweichung vom Zylinder: $\leq 3 \mu\text{m}$
Rundlaufabweichung: $\leq 3 \mu\text{m}$
Abweichung von der Genauigkeit: $\leq 3 \mu\text{m}$

Kegel	d mm	L mm
Morse 0	12	75
Morse 1	12	75
Morse 2	24	150
Morse 3	32	200
Morse 4	40	300
Morse 5	40	300
Morse 6	63	500

Test bars with morse taper

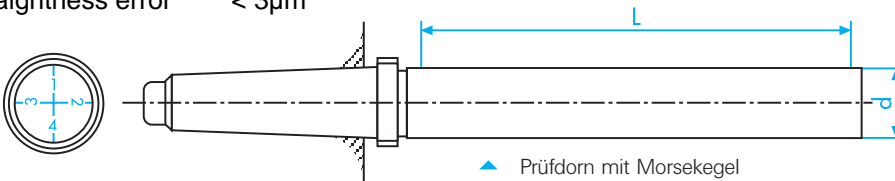
without draw-in-thread but with external thread and forcing-off nut and with 4 index lines on the front and on the rear end fraction of the cylinder each. The marks on the front end are numbered from 1 to 4.

Manufacturing tolerances:

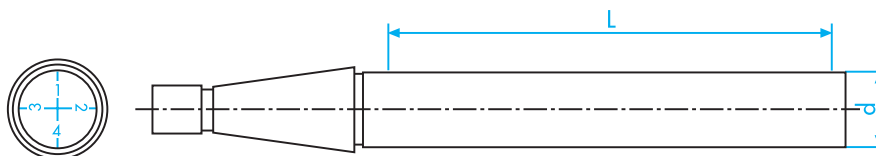
cylindrical form errors $< 3 \mu\text{m}$

concentricity error $< 3 \mu\text{m}$

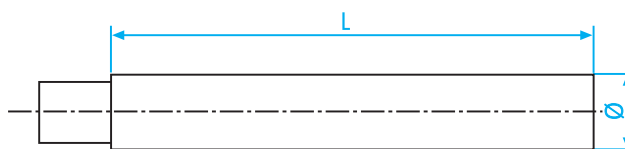
straightness error $< 3 \mu\text{m}$



▲ Prüfdorn mit Morsekegel
Test bar with morse taper



▲ Prüfdorn für Metrischem Kegel
Test bar for metric taper



▲ Prüfdorn für Prüfungen zwischen Spitzen
Test bar for inspection between centers